

Parametry techniczne

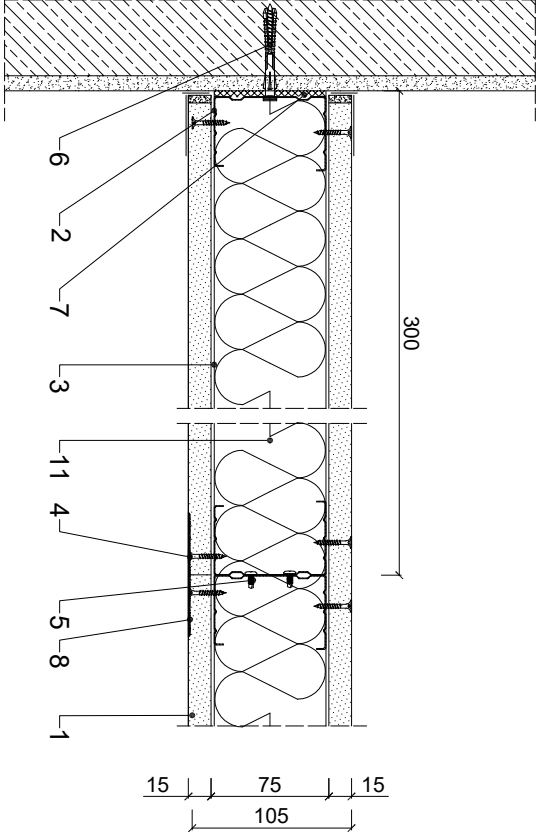
KLASA ODPORNOŚCI OGNIOWEJ EN ¹⁾	GRUBOŚĆ		MASA		PŁYTY GIPSOWO-KARTONOWE RIGIPS PRO ²⁾	RODZAJ PROFILU RIGIPS	WYPEŁNIENIE WEŁNA MINERALNA
	G	M	[mm]	[kg/m ²]			
EI 60 ₁ REI 60 ₂	105	34	6500		Fire+ typ DF lub Fire+ Hydro DFH2 gr. 1x15 mm	2XCW/UW 75 ULTRASTIL	Wełna ³⁾ gr. 50 mm ISOVER Aku-Pyła / Akuplat+ lub Poltem Uni

1) Klasa odporności ogniowej na podstawie Krajowej Oceny⁴⁾ Technicznej ITB-AOT-2018/0716, obowiązującej dla domowej wełny mineralnej o gęstości co najmniej 10 kg/m³ i grubości min. 50 mm.
2) Ściany działowe Rigips mogą pełnić funkcję ściśle działających słupowych elementów oddzielających przestrzeń mieszkalną.
3) Klasa odporności ogniowej obowiązuje dla ściśle działających słupowych elementów oddzielających przestrzeń mieszkalną.
4) Klasa odporności ogniowej wg PN-EN 13501-2.
5) Wełna mineralna ISOVER.
6) Pyła gipsowo-kartonowa Rigips Pro, DRIEHL lub płyty gipsowe Rigips Pro GMA-F, GMA-FH1 mogą być stosowane zamiast pyły gipsowo-kartonowej typu A, Hydro typ H2, Fire typ F, Fire+ typ DF lub Fire+ Hydro typ DFH2.

Zapotrzebowanie materiałowe na 1m²

MATERIAŁ	ZUŻYCIE
1 Płyta gipsowo-kartonowa RIGIPS PRO Fire+ typ DF lub Fire+ Hydro typ DFH2 gr. 15 mm	2,00 m ²
2 Profil Rigips CW 75 ULTRASTIL	7,20 m
3 Profil Rigips UW 75 ULTRASTIL	0,70 m
4 Wkręt Rigips TN 25 co 250 mm	48,00 szt
5 Wkręt Rigips "pocheł" 3,9x11mm co 500mm (mijankowo)	8,00 szt
6 Kolek rozporowy min Ø 6 co max 1000 mm	1,50 m
7 Taśma uszczelniająca piankowa Rigips szer. 70 mm	1,10 m
8 Masa szpachlowa konstrukcyjna RIGIPS- VARIO, Premium Light, Q1 Zaczyna, SUPER	0,50 kg
9 Taśma spojnikowa Rigips	2,80 m
10 Masa szpachlowa wykończeniowa RIGIPS- Premium Light, ProMix Finish Plus, Q2-Q3 Kończy, GOTOWA Q2-Q3 Kończy lub SUPER	0,20 kg
11 Wełna mineralna szklana lub skalna np. ISOVER Aku-Pyła / Akuplat+ lub Poltem Uni	1,00 m ²

Należy materiałowe mają charakter przybliżony i nie zawierają odpadów



Saint-Gobain Construction Products Polska Sp. z o.o.
Biuro Rigips w Warszawie
ul. Cyberekul 9, 02-677 Warszawa
Biuro Doradztwa Technicznego: 800 163 121
E-mail: doradcy.techniczny@saint-gobain.com
rigips.pl
BDO 000008702

Objekt:			
Lokalizacja:			
Tytuł rysunku:	Ściana działowa Rigips 3.40.025		
	klasa odporności ogniowej EI(REI) 60		

Data:	Skala:	Nr detalu:	Opracował:
	1:5	3.40.025	